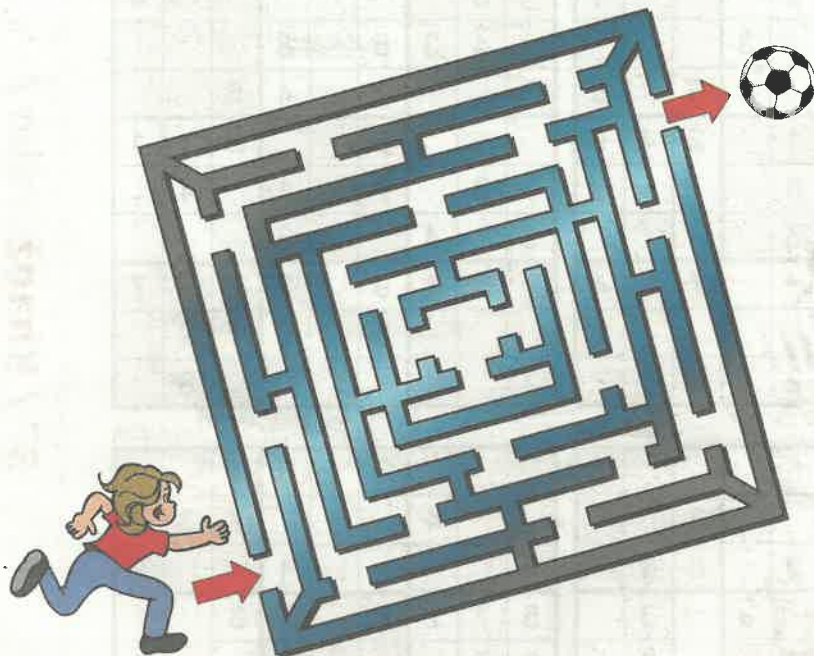


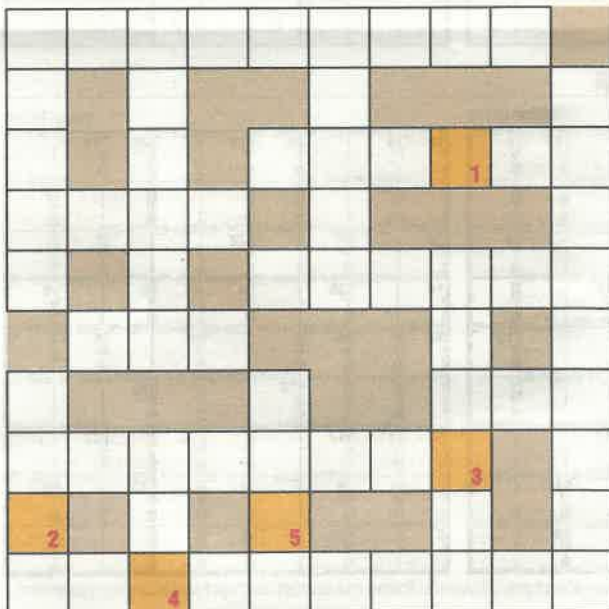
BLUDIŠTĚ

Kampak se ten míč zakutálel? Honem, pomozte k němu najít cestu!



KRIS-KROS

Někteří tvorové umějí přežít zdánlivou smrt. Žížala doroste, když se přetrhne. Šváb může žít klidně i deset dnů bez **(tajenka)**.



- 3- KIT, ROV, SÍŇ
- 4- HMYZ, OKÁČ, SKLO
- 5- INGOT, PATRO
- 6- SEKANÁ, STOHAŘ, TRVÁNÍ, VOUSÁČ
- 8- KERAMIKA
- 9- INTERPRET, PŘÍČÍTÁNÍ
- 10- ODVOZOVÁNÍ

Vyplňte do obrazce všechna uvedená slova (rozhodující je počet písmen v každém slově). V barevných očíslovaných polích si přečtete tajenku.

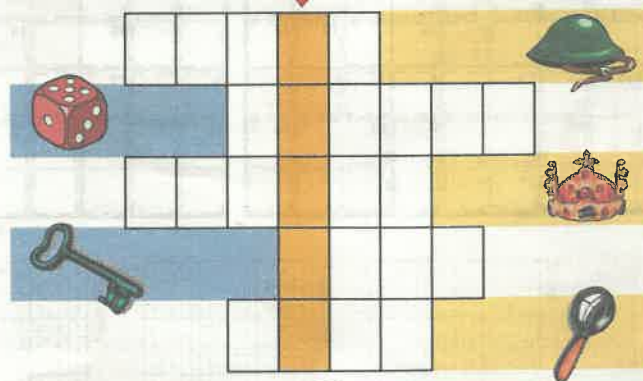
CVIČENÍ POSTŘEHU

Prozkoumejte horní a dolní skupinu obrázků a zjistěte, která zvířata chybí dole a která nahoře.



OBRAZKOVÁ DOPLŇOVAČKA

Plantain neboli zeleninový banán je druh banánu sytě zelené barvy, který se hodí k tepelné úpravě. V Asii, Africe a Karibiku z něj připravují polévky, kaši nebo ho smaží v palmovém oleji. Také se může usušit a rozemlít na **(tajenka)**.



ŘEŠENÍ

Bludiště:



Kris-kros: hlavy
Obrázková doplňovačka: mouku
Cvičení postřehu: Nahoře chybí koza, dole není dalmatin a osel.